




## Spiegelkappen selber sprayen

### Mit Sprühdose

**Wir wünschen dir GOOD LACK**

Bei Fragen ruf uns an oder schreib uns!

 [www.LACK.DE](http://www.LACK.DE)

 +49 511 41064510

 [info@lack.de](mailto:info@lack.de)

 Mo-Fr: 09:00 - 17:00 Uhr | Sa: 10:00 - 14:00 Uhr



## Checkliste Materialien

Bevor du dein Projekt startest, schau nach, ob du alle notwendigen Materialien hast. Falls dir etwas fehlt, findest du es in unserem Online-Shop – wir versenden schnell!

- Isopropanol
- Einmaltücher
- Staubbindetuch
- Kunststoffhaftvermittler
- Basislack
- 2K-Klarlack
- Schleifmaterial, Körnung P240, P600
- Mipa Etch Filler

## Weitere nützliche Anleitungen

Wenn du dir bei einigen Schritten nicht sicher bist, haben wir hier für dich weitere hilfreiche Anleitungen rausgesucht – natürlich passend zu deinem Projekt!

- Struktur einer Kunststoffleiste reparieren – Lackieren mit Spraydose bei zerkratzten oder ausgeblichenen Kunststoffteilen
- Grundierung beim Lackieren – Welche Grundierung du einsetzen sollst
- Kunststoff lackieren – Fehler vermeiden
- Kunststoff-Stoßstange lackieren – Einfach und schnell
- Klarlack richtig lackieren – Alles über Klarlack mit Spraydose und Lackierpistole
- Abluftzeiten beim Lackieren – Unsere Tipps um Fehler zu vermeiden
- Mit Sprühdose richtig lackieren – Unsere Tipps vom Lackierer



## Ungrundierte neue Spiegelkappe



01

### Reinigen

Reinigung mit Isopropanol.



02

### Trocknen

Mit Einmaltuch trocken wischen.



03

### Reinigen

Mit Staubbindetuch abwischen.



04

### Aufsprühen

Den Kunststoffhaftvermittler in einem Gang dünn aufsprühen.



05

### Trocknen

Den Kunststoffhaftvermittler ca. 15 Minuten trocknen lassen.



### Reinigen

Mit Staubbindetuch abwischen.



### Lackieren

Den Basislack in zwei Gängen deckend auftragen. Zwischenablüfzeit von ca. 10 Minuten beachten.



### Trocknen

Den Basislack trocknen lassen.



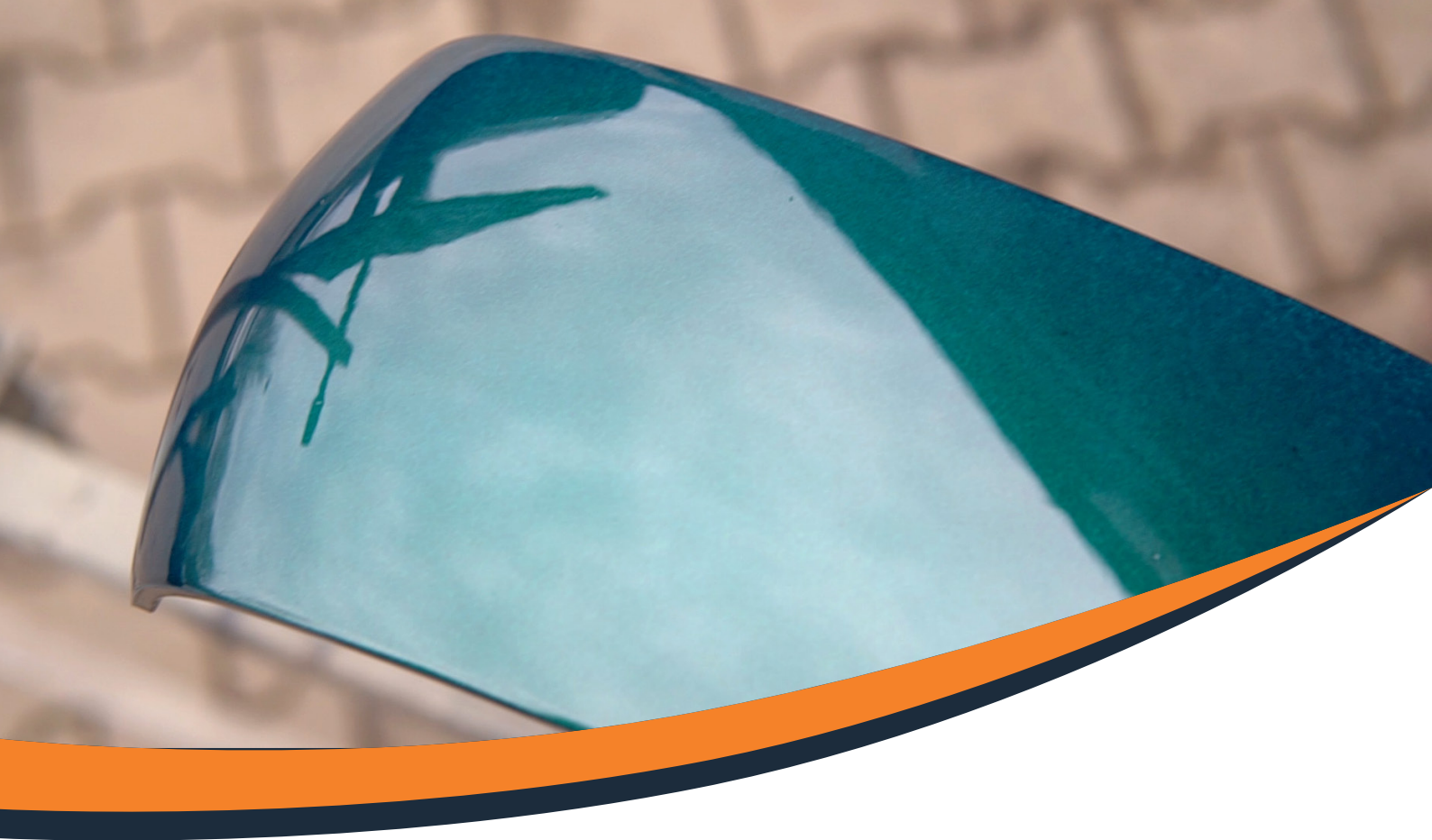
### Lackieren

Den 2K-Klarlack in zwei Gängen auftragen. Zwischenablüfzeit von ca. 10 Minuten beachten. Den zweiten Gang auf Glanz lackieren.

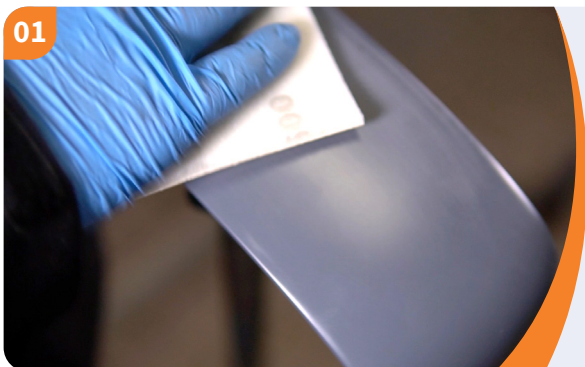


### Trocknen

Trocknen lassen.



## Grundierte neue Spiegelkappe



### Schleifen

Schleifen mit P600, um Haftung herzustellen.



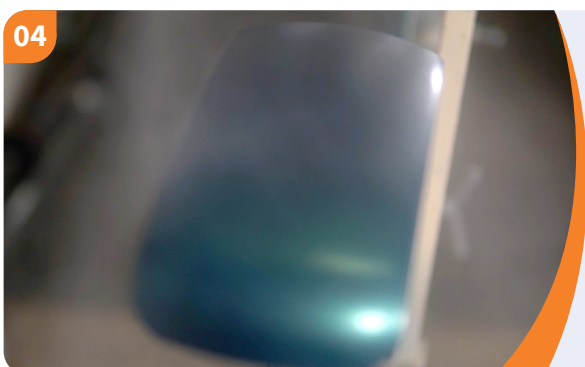
### Reinigen

Mit Isopropanol reinigen.



### Abwischen

Mit Staubbindetuch abwischen.



### Lackieren

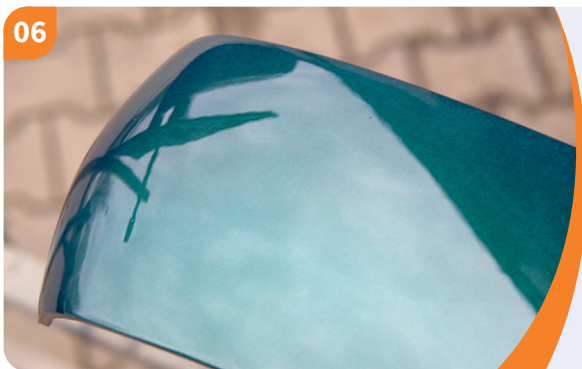
Den Basislack in zwei Gängen deckend auftragen. Zwischenablüßzeit von ca. 10 Minuten beachten.



### Trocknen

Den Basislack trocknen lassen.

06



### Lackieren

Den 2K-Klarlack in zwei Gängen auftragen. Zwischenablüßzeit von ca. 10 Minuten beachten. Den zweiten Gang auf Glanz lackieren.

07



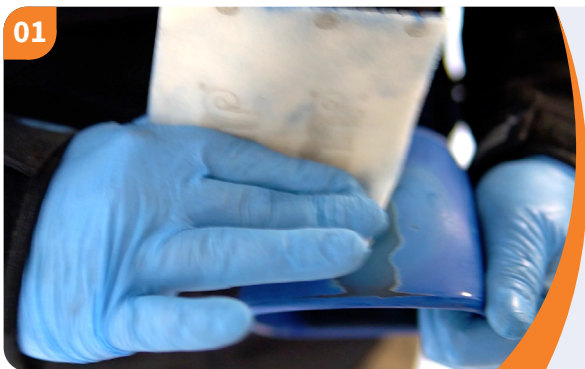
### Trocknen

Trocknen lassen.



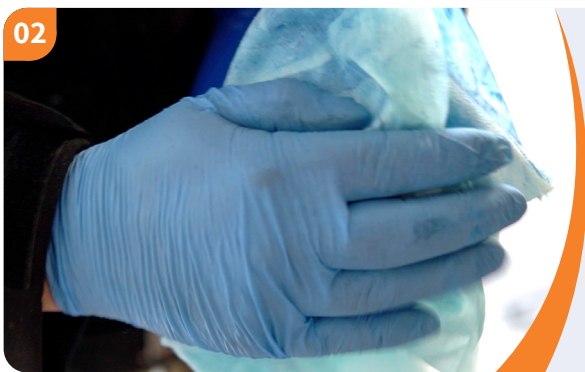


## Spiegelkappe mit Altlack



### Schleifen

Eventuelle Kratzer mit Schleifpapier P240 ausschleifen.



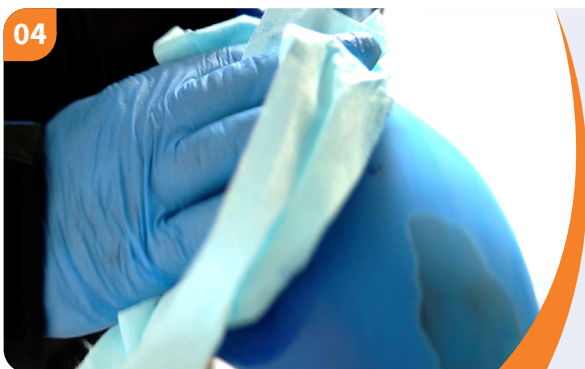
### Reinigen

Gründlich mit Isopropanol reinigen.



### Schleifen

Schleifen mit P400. Hier mal mit dem Finger drüber gehen, ob der Kratzer wirklich raus ist.



### Reinigen

Gründlich mit Isopropanol reinigen.



### Grundieren

Wenn der Kratzer raus ist, den Mipa Etch Filler auftragen.

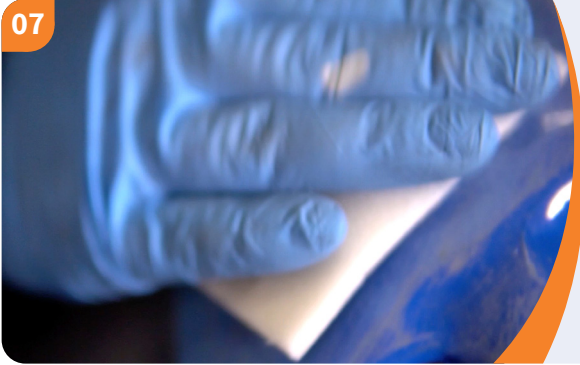
06



### Trocknen

Etch Filler trocknen lassen.

07



### Schleifen

Nun nacheinander mit den Körnungen P240, P400 und P600 schleifen, bis die Spiegelkappe glatt ist.

08



### Reinigen

Gründlich mit Isopropanol reinigen.

09



### Abwischen

Mit dem Staubbindetuch abwischen.

10



### Lackieren

Den Basislack in zwei Gängen deckend auftragen. Zwischenablüßzeit von ca. 10 Minuten beachten.

11



### Trocknen

Den Basislack trocknen lassen.

12



### Lackieren

Den 2K-Klarlack in zwei Gängen auftragen. Zwischenablüßzeit von ca. 10 Minuten beachten. Den zweiten Gang auf Glanz lackieren.

13



### Trocknen

Trocknen lassen.